



## DEPARTEMENT DE LA VIENNE



Siège : GITES DE FRANCE - 33 place Charles de Gaulle - BP 287 - 86007 POITIERS - Tél : 05.49.37.48.54  
Réservation : M. et Mme ROULIN Philippe La Faverie - 86230 MONDION

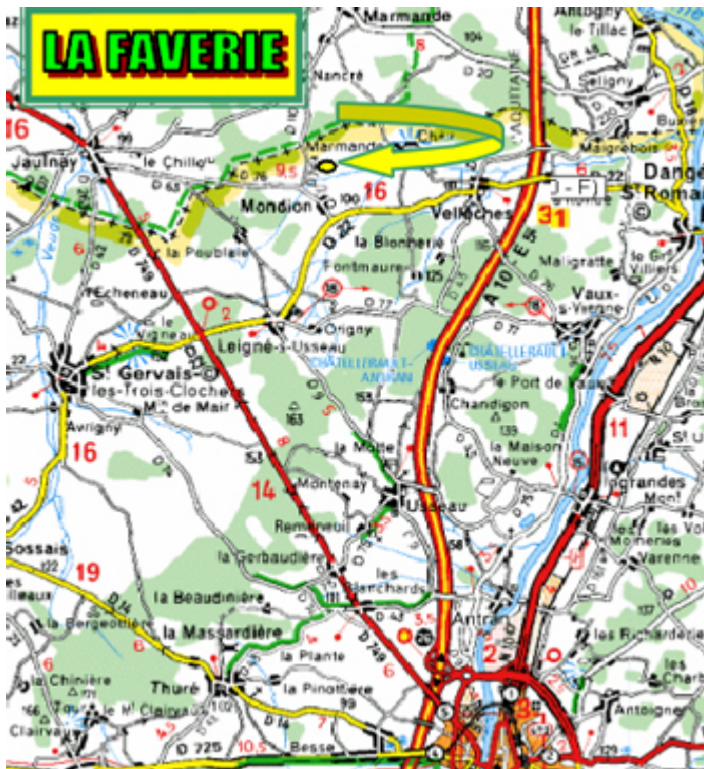
	<b>N° du gîte</b> : 635	<b>Nom et adresse du propriétaire</b> : M. et Mme ROULIN Philippe La Faverie - 86230 MONDION
	<b>Classement</b> : 3 NN	
	<b>Capacité</b> : 8	tél .05 49 23 47 94 - Portable .06 98 18 47 94
	<b>Animaux</b> : acceptés	<b>Adresse du gîte</b> : La Faverie - 86230 MONDION <b>Distance du gîte au bourg</b> : 1 Km



### ACCUEIL

Par le propriétaire au gîte. Merci de le prévenir de l'heure approximative de votre arrivée.

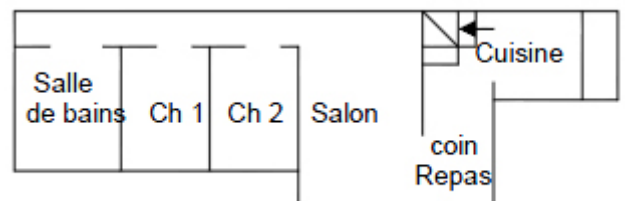
E-mail : [roulin.philippe@wanadoo.fr](mailto:roulin.philippe@wanadoo.fr) et site web : [www.la-faverie.com](http://www.la-faverie.com)



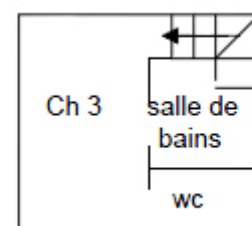
	Arrivée	Départ
<b>Semaine</b>	Samedi à partir de 16h	Samedi avant 10h
<b>Week-end</b>	à partir de 16h	avant 17h

### PLAN DU GÎTE

Rez-de-chaussée :



Étage :



## Description générale :

Ancienne ferme restaurée à 1 Km de Mondion, située en pleine campagne au milieu des champs et adossée à la colline. Les propriétaires, qui habitent la partie centrale, ont aménagé un gîte dans chacun des bâtiments latéraux. Dans la cour close de 900 m<sup>2</sup> sont installées des pergolas qui garantissent une certaine intimité à chacun des 2 gîtes. Ceux-ci disposent d'une terrasse. Au bas de la colline, une terrasse bain de soleil a été aménagée pour la piscine. Parking voiture

## Tarifs :

Variable selon période et nombre de jour de location soit de 425 euros à 995 euros.

Forfait ménage 70 euros

Stère de bois 62 euros

Caution 960 euros

Accueil cheval de passage 15 euros par jour (prairie, eau et 15 kg de foin par jour)

## AMÉNAGEMENTS ET SURFACES

### Rez-de-chaussée :

**Cuisine :** carrelée, équipée, réfrigérateur, congélateur, plaque 2 feux gaz + 2 plaques électriques, four électrique, lave-vaisselle, table, chaises, micro-ondes, mixeur.

**Séjour :** carrelé, table longue, chaises, canapé, chauffeuse, buffet

**Salon :** cheminée, TV couleur, magnétoscope, satellite, Mini chaîne. Lecteur DVD, canapé, fauteuils

**Chambre 1 :** 1 lit 140, chevet, placard penderie, petite bibliothèque, fauteuil.

**Chambre 2 :** 1 lit 140, chevets, armoire, fauteuil, table, commode, télévision NB.

**Salle de bains :** baignoire, lavabo, wc et armoire.

### Étage :

**Chambre 3 :** 1 lit 140, chevets, 2 lits 90, armoire, fauteuil, coiffeuse.

**Salle de bains :** (communicante avec la chambre 3), lavabo, baignoire, coiffeuse, meuble étagère vide poche.

**WC :** indépendants

### Divers :

Lave-linge, sèche-linge, lave vaisselle, micro onde, four, lit bébé sur demande, aspirateur, linge de maison fourni.(draps, serviettes de toilette, torchons) table à repasser, fer à repasser, télévision, DVD, magnétoscope. salon de jardin, chaises bain de soleil, barbecue, libre accès à internet.

## LOISIRS

### Activités :

Sur place : Piscine de 10 X 5 m (profondeur de 0,8 à 2.20 m) commune aux 2 gîtes et disponible de mai à fin septembre. Equitation. Ping Pong, Terrain de boules, Badminton, Volley, Tir à l'arc, Pêche à la ligne sur étang, Vélos, Sauna, Randonnées pédestres, Jeux de société  
A l'extérieur du gîte : Pêche en rivière 1ère catégorie sur domaine privé, à 1 km ; pêche 2ème catégorie, dans la Vienne à 7 Km. Piscine à st Gervais les trois clochers 10km ; tennis à 4 km; parc de loisirs de Saint Cyr Voile et ski nautique, Parc des Petites Minaudières à Saint Sauveur à 20 km; Golf à 10 km; Karting 5 km ; paint-ball à 2kms, Foires et Marchés, Vignobles, Musés, Chateaux, Parcs Animaliers, Théâtres, Cinémas, Villages classés, Artisanat d'art, Casinos, Hyppodrome, Spéleologie, Acrobranche, Vol à voile, Aviation de tourisme, vol aérostatier, Futuroscope.

### Visites:

Châtelleraut à 20 Km, le parcours architectural (pont Henri IV, ancienne manufacture); le musée du jeu d'Echec à Scorbé Clairvaux (25Km); les villes de Richelieu, Loudun, et Chinon. Les châteaux de la vallée de la Loire. Le Futuroscope à 37 km. Poitiers la ville aux cent clochers " Ville d'Art et d'Histoire ".L'Angle sur l'Anglin plus beau village de France. Vallée des singes, l'île aux serpents, Aquarium de Touraine.

## SERVICES EXTÉRIEUR

Médecin, pharmacien, vétérinaire, tous commerces à Saint Gervais les 3 Clochers à 8,5 Km.  
Tous commerces à Châtelleraut à 20 Km. SNCF à Châtelleraut 20 Km.

**Commerces ambulants** :Possibles sur place Boulangerie mercredi et vendredi matin 8h30, , Boucher Vendredi 13h00, Epicerie, Poissonnerie sur demande.

## Anglais et espagnol parlés

**NB : piscine chauffée du 01 mai au 31 mai et du 1 septembre au 30 septembre**

**Période d'ouverture** : Ouvert toute l'année